

MISS MEDIVA



Materiaallijst - Werkbeschrijving
Foto's - Afmetingen

TUTORIAL

TUTORIAL - MISS MEDIVA

(LEMY ROELANDT - WWW.CREYARTE.BE

(LEMY @ CREYARTE.BE - 00 32 475 38 88 17

I love to create, inspire, share & teach

CREATIVE & ARTISTIC WORKSHOPS - STUDIO & ONLINE



MISS MEDIVA

Materiaallijst

Powertex Materialen:

- Art. Nr. 0001 - Powertex Transparant 1 liter
 - Art. Nr. 0037 - Powertex Ivoor - zeer weinig voor gezichtje en handen
 - Art. Nr. 0169 - Metalen sokkel 1 pin - 12x12cm
 - Art. Nr. 0241 - Metalen holle buis - 50cm
 - Art. Nr. 0236 - Gipsen beeld Carmen
 - Art. Nr. 0238 - Vrouwen handen 6cm
 - Art. Nr. 0453 - Bister spray blauw 100ml
 - Art. Nr. 0269 - Brush Penseel
 - Art. Nr. 0094 - Paper Decoration wit
 - Art. Nr. 0000 - Paper Decoration gekleurd (appelgroen, groen, bruin)
keuze meerdere kleuren = meerdere referenties
- > zie website: <https://powertexshop.com/nl/>

+ eventueel een weinig gebruik van Easy Varnish/Pigmenten

(drybrushtechniek - zie aparte hyperlink/bijlage:

<https://www.powertex.be/uploads/downloads/BrushTechNL.pdf>

of alternatief = acrylverf voor afwerking

(LEMY ROELANDT - WWW.(REYARTE.BE

(LEMY @ (REYARTE.BE - 00 32 475 38 88 17

I love to create, inspire, share & teach

(CREATIVE & ARTISTIC WORKSHOPS - STUDIO & ONLINE



MISS MEDIVA

Materiaallijst

Overige:

Aluminiumfolie

Papertape

Speldjes of krammen

Mes

Ijzerzaag

Appelboor

Styropor Ei 16 cm (hol)

Styropor Ei 12 cm (vol)

Linen 1/2 m² / Jute 1/2 m²

Gekleurde Koorden - totaal +- 5m

+ eventueel wat gele acrylverf voor afwerking

Plastieken platte bakjes - groot en klein - voor powertext
transparant/ivoor/bister

Haardroger/Föhn

Latex of vinyl handschoenen

Plastiek

(LEMY ROELANDT - WWW.(REYARTE.BE

(LEMY @ (REYARTE.BE - 00 32 475 38 88 17

I love to create, inspire, share & teach

Clem ty
(CREATIVE & ARTISTIC WORKSHOPS - STUDIO & ONLINE



MISS MEDIVA

Werkbeschrijving

Vorbereiding werkplek:

- bescherm werkplek (tafel, vloer, ...) met plastic
- draag schort of werkkledij/werkschoeisel

Opbouw basis:

- met een ijzerzaagje verkort je de metalen holle buis tot een lengte van 40cm



- maak bovenaan en onderaan bij beide helften van het holle ei, met een mes een inkeping van max. 1 cm, om de metalen buis er tussen in te laten passen

(LEMY ROELANDT - WWW.(REYARTE.BE

(LEMY @ (REYARTE.BE - 00 32 475 38 88 17

I love to create, inspire, share & teach

Clem ty
(CREATIVE & ARTISTIC WORKSHOPS - STUDIO & ONLINE



MISS MEDIVA

TUTORIAL - MISS MEDIVA



- vul de twee helften van het ei met aluminiumfolie



- leg de ene halve helft van het ei met open gevulde helft naar boven op tafel en leg de buis tussen de inkepingen
- leg dan de andere gevulde eihelft er bovenop en omwikkel/span het ei rond de staaf met papiertape

(LEMY ROELANDT - WWW.(REYARTE.BE

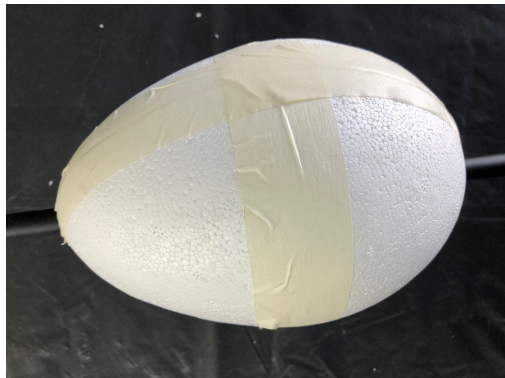
(LEMY @ (REYARTE.BE - 00 32 475 38 88 17

I love to create, inspire, share & teach

(CREATIVE & ARTISTIC WORKSHOPS - STUDIO & ONLINE



MISS MEDIVA



- snij vervolgens van het volle ei, aan de breedste zijde onderaan, een vlak schijfje van een halve cm af
- maak dan met behulp van een appelboor een inschuifholte van +- 5 cm aan de smalle bolle kant bovenaan het ei



- draai/haal voorzichtig en langzaam de appelboor uit het styropor ei en dusdanig verwijder je het losgedraaide styropor er uit = inschuifholte
- steek nu het kleine ei op de buis, bovenop het grote ei
- vlakke kant van het kleine ei is dus bovenaan en fungeert als draag- en staanvlak voor het gipsen beeldje

(LEMY ROELANDT - WWW.(REYARTE.BE

(LEMY @ (REYARTE.BE - 00 32 475 38 88 17

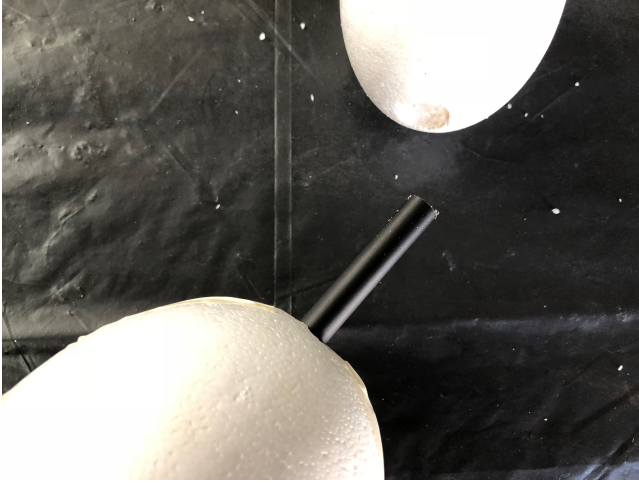
I love to create, inspire, share & teach

lemmy
(CREATIVE & ARTISTIC WORKSHOPS - STUDIO & ONLINE



MISS MEDIVA

TUTORIAL - MISS MEDIVA



- schuif de metalen buis over de pin van het metalen statief
- scheur nu een stuk aluminiumfolie af van ongeveer 40cm
- plooi 2 x het folie in de lengte
- neem het gipsbeeld en leg het dan op de reep aluminiumfolie



(LEMY ROELANDT - WWW.(REYARTE.BE

(LEMY @ (REYARTE.BE - 00 32 475 38 88 17

I love to create, inspire, share & teach

Clem ty
(CREATIVE & ARTISTIC WORKSHOPS - STUDIO & ONLINE

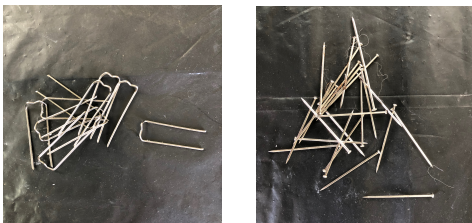


MISS MEDIVA

- wikkel het beeld er rondom mee in en maak het vast aan de buste met papiertape
- hou de schouders en het décolleté vrij
- maak aan elke zijde met de schaar een inkeping in het aluminiumpapier tot aan de buste onderaan



- plaats het beeld nu op de vlakke zijde van het kleine ei en prik de 2 aluminiumfolie flappen aan beide zijden vast met spelden of krammen



(LEMY ROELANDT - WWW.(REYARTE.BE

(LEMY @ (REYARTE.BE - 00 32 475 38 88 17

I love to create, inspire, share & teach

lemmy
(CREATIVE & ARTISTIC WORKSHOPS - STUDIO & ONLINE



MISS MEDIVA

- verstevig/omwikkel vervolgens met extra papiertape
- schuif het grote ei nu tegen het kleine ei aan



- omwikkel de buis onder het grote ei met een weinig folie en bevestig het stevig vast met papiertape, opdat het lijfje (het grotere ei) door de kledij (gewicht) niet naar onder kan schuiven op de buis



TUTORIAL - MISS MEDIVA

(LEMY ROELANDT - WWW.(REYARTE.BE

(LEMY @ (REYARTE.BE - 00 32 475 38 88 17

I love to create, inspire, share & teach

Clemmy
(CREATIVE & ARTISTIC WORKSHOPS - STUDIO & ONLINE



MISS MEDIVA

- omwikkel hierna ook wat aluminiumpapier in de lende om de 2 eivormen mooi in mekaar te laten overvloeien
- maak met alu wat meer volume/borsten aan borstontrek ook
- kleef vervolgens papiertape op al het aluminiumfolie en/of verstevig met de tape de basis nog wat extra



TUTORIAL - MISS MEDIVA

(LEMY ROELANDT - WWW.(REYARTE.BE

(LEMY @ (REYARTE.BE - 00 32 475 38 88 17

I love to create, inspire, share & teach

Clem ty
(CREATIVE & ARTISTIC WORKSHOPS - STUDIO & ONLINE



MISS MEDIVA

Kledij/Afwerking:

- bekleed nu eerst de styropur basis met een dunne laag linnen
- snij hiervoor een drietal stukjes linnen van +- 15 vierkante centimeters
- smeer deze met behulp van een sponsje aan beide zijden in met Powertex Transparant
- let er op dat de stof goed doordrenkt is, maar dat ze ook niet te overmatig nat is (= glanzende plastieklaag/moeilijker om vorm te geven)
- voor een goede hechting en aanzuigkracht, smeer je nog even vooraf de basis in met een dun laagje Powertex Transparant en plak je / bekleed je de basis, vervolgens met het gedrenkte linnen op de nog vochtige ondergrond - gebruik eventueel speldjes of kleine krammetjes om het vast te steken



(LEMY ROELANDT - WWW.(REYARTE.BE

(LEMY @ (REYARTE.BE - 00 32 475 38 88 17

I love to create, inspire, share & teach

lem y
(CREATIVE & ARTISTIC WORKSHOPS - STUDIO & ONLINE



MISS MEDIVA

TUTORIAL - MISS MEDIVA

- scheur nu in de richting van de moerbeivezel = paper decoration meerdere repen van ongeveer 3 à 4 cm breedte en van verschillende lengtes, alsook wat repen uitgerafelde jute en linen
- gebruik meerdere kleuren paper decoration voor een mooie afwisseling en speels effect
- we gaan hiermee dakpansgewijs de rok draperen
- begin onderaan het ei
- steek wat kortere repen in afwisselende kleuren en lengtes met krammetjes vast rondom het ei



- vervolgens bouw je de rok naar boven toe dakpansgewijs op, tot aan de lende, met 2 à 3 cm tussen elke rij/laag met afwisselende materialen/kleuren/lengtes

(LEMY ROELANDT - WWW.(REYARTE.BE

(LEMY @ (REYARTE.BE - 00 32 475 38 88 17

I love to create, inspire, share & teach

Clem ty
(CREATIVE & ARTISTIC WORKSHOPS - STUDIO & ONLINE



MISS MEDIVA

- prop om volume te maken/te behouden wat plasticfoliezakjes onder de rok, opdat deze de gewenste vorm tijdens het droogproces aanneemt/blijft behouden
- smeer nu het bovenlichaam en gezichtje in met een dunne laag Powertex Ivoor (met penseel of sponsje) en droog met föhn of laat drogen
- bekleed/modeleer nu het bovenlichaam verder met steeds in Powertex Transparant gedrenkt stofmateriaal/kleur(en) naar keuze
- breng een wat vlakker/rustiger stofgedeelte aan op de rug en de buik
- maak een mooi décolleté
- maak met stof/koor/jute/linen, ... een speels accent vooraan ter hoogte van de lende
- met vlak opgerolde koord of jute, of ... (powertex transparant) maak je 2 borsten
- met wat bredere repen stof suggereer je armen, die je bovenaan laat aansluiten en die je zodanig aanbrengt dat alle stoffen/lagen/materialen mooi in mekaar overvloeien

(LEMY ROELANDT - WWW.(REYARTE.BE

(LEMY @ (REYARTE.BE - 00 32 475 38 88 17

I love to create, inspire, share & teach

(CREATIVE & ARTISTIC WORKSHOPS - STUDIO & ONLINE



MISS MEDIVA

- onderaan de repen steek je vervolgens en resp. de linker en rechterhand tussenin de stof, druk goed aan opdat ze stevig vast blijven zitten, gebruik eventueel speldjes/krammen die je 'onzichtbaar' inwerkt



TUTORIAL - MISS MEDIVA

(LEMY ROELANDT - WWW.(REYARTE.BE

(LEMY @ (REYARTE.BE - 00 32 475 38 88 17

I love to create, inspire, share & teach

Clem ty
(CREATIVE & ARTISTIC WORKSHOPS - STUDIO & ONLINE



MISS MEDIVA

- vorm/breng nu ook een middeleeuws ogend hoofddeksel aan, die past bij de stijl/de drappage van het kleding



TUTORIAL - MISS MEDIVA

(LEMY ROELANDT - WWW.(REYARTE.BE

(LEMY @ (REYARTE.BE - 00 32 475 38 88 17

I love to create, inspire, share & teach

Clem ty
(CREATIVE & ARTISTIC WORKSHOPS - STUDIO & ONLINE



MISS MEDIVA

- gebruik eventueel de resterende vezels van het linnen en de jute, maak een koordendrapage voor extra speelse accenten



TUTORIAL - MISS MEDIVA

(LEMY ROELANDT - WWW.(REYARTE.BE

(LEMY @ (REYARTE.BE - 00 32 475 38 88 17

I love to create, inspire, share & teach

Clemmy
(CREATIVE & ARTISTIC WORKSHOPS - STUDIO & ONLINE



MISS MEDIVA

- na enkele uurtjes droogtijd, bespuit je het gelaat, de handen, het beeld met blauwe bister spray voor een vintage look
- zet je beeld op statief in een plastieken bak of op papier om de overtollige vloeistof op te vangen
- stuur de kleuring van het gezicht/de handen eventueel wat bij met een penseel/dep wat weg met een vodje/keukenrol



TUTORIAL - MISS MEDIVA

(LEMY ROELANDT - WWW.(REYARTE.BE

(LEMY @ (REYARTE.BE - 00 32 475 38 88 17

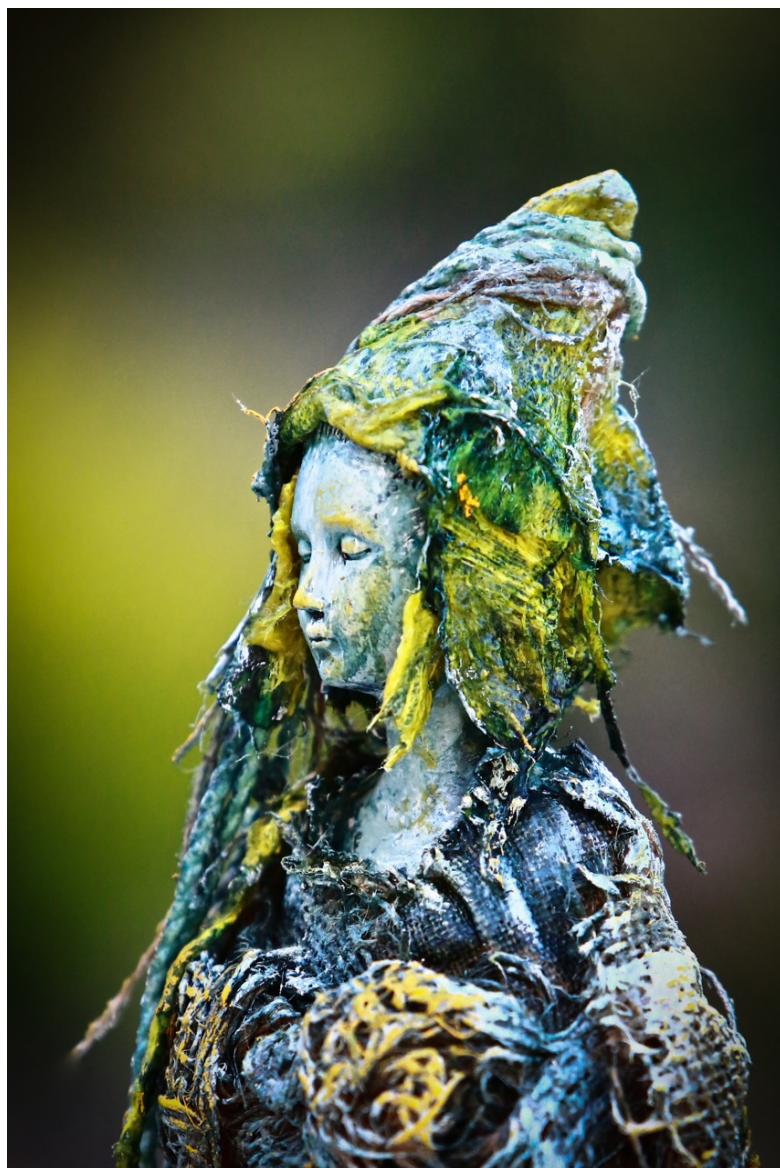
I love to create, inspire, share & teach

lemmy
(CREATIVE & ARTISTIC WORKSHOPS - STUDIO & ONLINE



MISS MEDIVA

- na droging breng je met een penseel eventueel nog wat kleuraccenten aan met acrylverf of kleurenmix Powertex pigmenten/Easy Varnish op wangen en oogleden, neus, borsten, ...



TUTORIAL - MISS MEDIVA

(LEMY ROELANDT - WWW.(REYARTE.BE

(LEMY @ (REYARTE.BE - 00 32 475 38 88 17

I love to create, inspire, share & teach

Clem ty
CREATIVE & ARTISTIC WORKSHOPS - STUDIO & ONLINE



MISS MEDIVA



TUTORIAL - MISS MEDIVA

(LEMY ROELANDT - WWW.(REYARTE.BE

(LEMY @ (REYARTE.BE - 00 32 475 38 88 17

I love to create, inspire, share & teach

Clem
CREATIVE & ARTISTIC WORKSHOPS - STUDIO & ONLINE



MISS MEDIVA



TUTORIAL - MISS MEDIVA

(LEMY ROELANDT - WWW.(REYARTE.BE

(LEMY @ (REYARTE.BE - 00 32 475 38 88 17

I love to create, inspire, share & teach

Clem
CREATIVE & ARTISTIC WORKSHOPS - STUDIO & ONLINE



MISS MEDIVA



Heb je nog vragen, twijfel je aan iets, is er iets onduidelijk, staat er een foutje in, aarzel dan niet om contact met mij te nemen - gegevens zie volgende bladzijde.

Powertex: Product Info/Handling/Downloads/Retailers:

<https://creyarte.jimdo.com/home/powertex/>

(LEMY ROELANDT - WWW.(REYARTE.BE

(LEMY @ (REYARTE.BE - 00 32 475 38 88 17

I love to create, inspire, share & teach

Clem ty
(CREATIVE & ARTISTIC WORKSHOPS - STUDIO & ONLINE

TUTORIAL - MISS MEDIVA

MISS MEDIVA

INFO & LINKS

CREATOR & AUTHOR :

CRÉYARTÉ

Clemy Roelandt

Lombeekstraat 89

1790 Affligem-Essene

Belgium



TEL : +32 475 38 88 17

EMAIL : clemy@creyarte.be

WEBSITE : <http://www.creyarte.be>

ABOUT CRÉYARTÉ :

<https://creyarte.jimdo.com/home/creyarte/>

ABOUT ME : <https://creyarte.jimdo.com/home/clemy/>

FACEBOOK :

<https://www.facebook.com/clemy.roelandt>

<https://www.facebook.com/creyarte/>

VAT : BE 0749.353.407



(LEMY ROELANDT - WWW.(REYARTE.BE

(LEMY @ (REYARTE.BE - 00 32 475 38 88 17

I love to create, inspire, share & teach

(CREATIVE & ARTISTIC WORKSHOPS - STUDIO & ONLINE

MISS MEDIVA

VOORWAARDELIJKHEIDSVERKLARING

Ten volste toegestaan door de Belgische wetgeving voor consumenten: De volledige inhoud van de websites en dit e-book zijn voorzien van een 'zoals het is' basis zonder enige garantie.

CréYarté verwerpt alle garanties met betrekking tot de informatie en toepassingen die op de website staan en het gebruik van het e-book & website. Inclusief alle beduidende garanties van verkoopbaarheid en gezondheid.

CréYarté wordt niet aansprakelijk gesteld voor schade (inclusief buitengewoon, indirect of gevolgschade) ontstaan uit, van of in samenhang met het gebruik van het e-book of de informatie erin.

SCHADEVERGOEDING :

Jij erkent, bij het gebruik van het e-book, dat je zelf verantwoordelijkheid bent voor alle kosten geassocieerd met de noodzakelijke onderhouden en herstellingen van alle materialen die je benuttigt met betrekking tot het gebruik van ons e-book/website. CréYarté wordt niet aansprakelijk gesteld voor eender welke schade met betrekking tot het gebruik van dit e-book. Je gaat akkoord om CréYarté te verdedigen en schadeloos te stellen ten opzichte en van alle schadeclaims, schades, kosten en onkosten, inclusief gerechtskosten, ontstaan door of in verband met jouw gebruik van het e-book.

(LEMY ROELANDT - WWW.(REYARTE.BE

(LEMY @ (REYARTE.BE - 00 32 475 38 88 17

I love to create, inspire, share & teach

lem y
(CREATIVE & ARTISTIC WORKSHOPS - STUDIO & ONLINE



MISS MEDIVA

AUTEURSRECHTEN BESCHERMD & ALLE RECHTEN VOORBEHOUDEN

Niets uit deze uitgave mag worden verveelvoudigd, opgeslagen in een geautomatiseerd gegevensbestand en/of openbaar gemaakt in enige vorm op enige wijze, hetzij elektronisch, mechanisch, door fotokopieën, opnamen of op enige manier zonder voorafgaande toestemming van de uitgever.

FOTOGRAFIE, REDACTIONEEL, GRAFISCH ONTWERP

Clemy Roelandt

Ik wens je veel plezier & creativiteit.

Meer E-books - Modelbeschrijvingen - Online Workshops

<https://creyarte.jimdo.com/webshop/>

Dank Je Wel

(LEMY ROELANDT - WWW.(REYARTE.BE

(LEMY @ (REYARTE.BE - 00 32 475 38 88 17

I love to create, inspire, share & teach

Clemy
(CREATIVE & ARTISTIC WORKSHOPS - STUDIO & ONLINE